

HONDA

The Power of Dreams

Manuale installazione SENSORI DI PARCHEGGIO

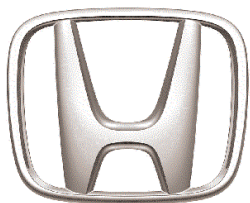
CIVIC m.y.2012

KIT PARKING SENSOR V65EPS4

NOTA:

Per ottenere un'installazione precisa, si consiglia l'utilizzo dell'accessorio fresa V65FRES

Per le installazioni anteriori è necessario l'accessorio opt. pulsante led V65PULS



Le informazioni tecniche incluse nel seguente manuale sono da ritenersi puramente indicative, e l'azienda produttrice non si assume alcuna responsabilità relativamente alle stesse.

Il personale tecnico preposto all'installazione è tenuto a verificare con la dovuta diligenza e sotto la propria responsabilità le informazioni riportate a secondo il tipo di vettura (es. punti di connessione specifici del modello).

INFORMAZIONI PER L'INSTALLAZIONE DEL SISTEMA - POSTERIORE

PASSACAVO

Per l'ingresso dei cavi all'interno dell'abitacolo vettura, passare attraverso il passacavo originale posto a fianco della barra metallica posteriore lato passeggero.

COLLEGAMENTI ELETTRICI

POSITIVO RETROMARCIA: Per il collegamento elettrico individuare il filo ROSA nel connettore BIANCO a 16 poli fissato vicino all'attacco della cintura di sicurezza posteriore passeggero.

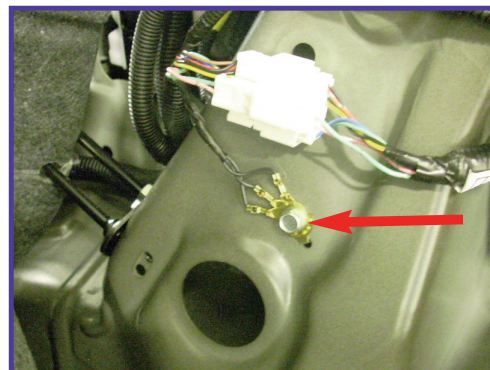
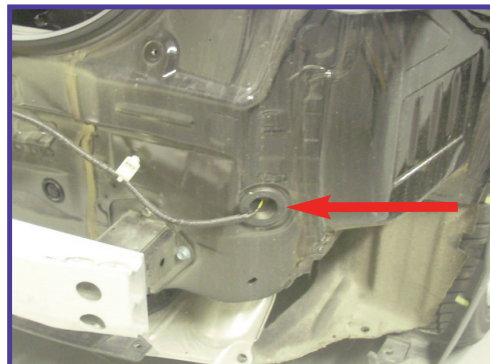
NEGATIVO: Per il collegamento elettrico collegarsi alla diramazione di massa originale situata dietro la copertura baule lato passeggero.

NOTE : Le connessioni dovranno essere eseguite con saldatura del cavo o crimpatura, e isolate tramite guaina termoretraibile o nastro isolante.

POSIZIONAMENTI MECCANICI

CENTRALINA: Posizionare la centralina dietro la copertura baule lato passeggero. Per il fissaggio, utilizzare il velcro in dotazione.

SEGNALATORE ACUSTICO : Fissare il segnalatore acustico (buzzer) sul fianco baule lato passeggero in modo che il suono non venga troppo attutito. Per il fissaggio, utilizzare il velcro in dotazione.



INSTALLAZIONE CAPSULE V65EPS4

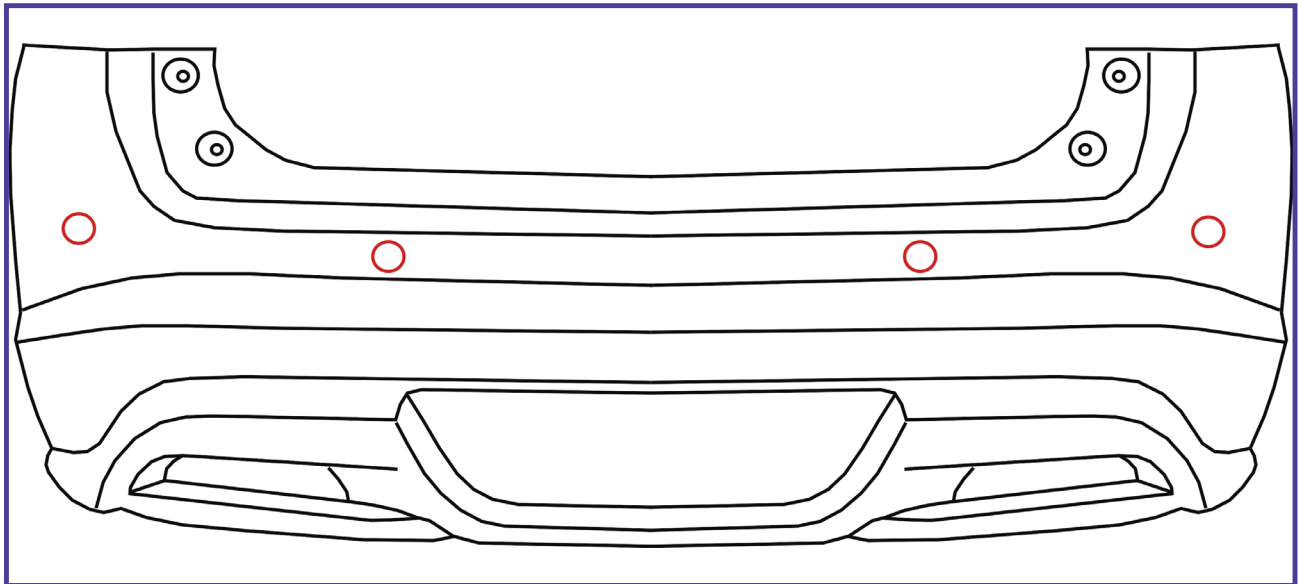
Per questa installazione utilizzare i supporti capsule **senza ghiera "O"** (vedi Manuale installazione generale).

Prima dell'installazione è consigliabile la verniciatura dei supporti e delle capsule nella stessa tinta della vettura. Qualora disponibile, utilizzare il kit colorazione in accordo alla tonalità dell'auto.

Per la foratura si consiglia di seguire le indicazioni riportate all'interno del paraurti, individuabili da 4 segni presenti nel paraurti.

ATTENZIONE! Utilizzare solo le indicazioni riportate nella foto a lato.

Si consiglia di eseguire preventivamente un foro di centraggio \varnothing 2,5mm dall'interno verso l'esterno. Successivamente con una fresa adeguata da 19 mm (accessorio V65FRES) forare dall'esterno (parte verniciata de paraurti) verso l'interno.



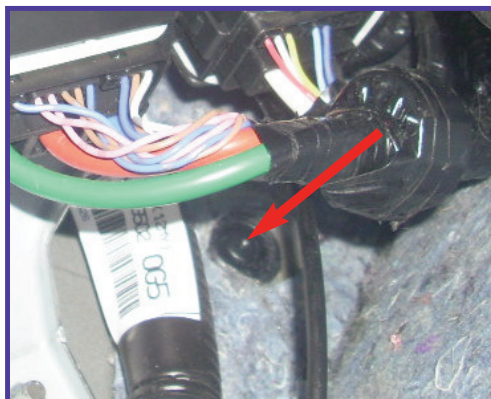
INFORMAZIONI PER L'INSTALLAZIONE DEL SISTEMA - ANTERIORE

Per l'installazione anteriore è necessario l'abbinamento del pulsante led opt. V65PULS (vedi pag.4 del manuale installatore)

PASSACAVO

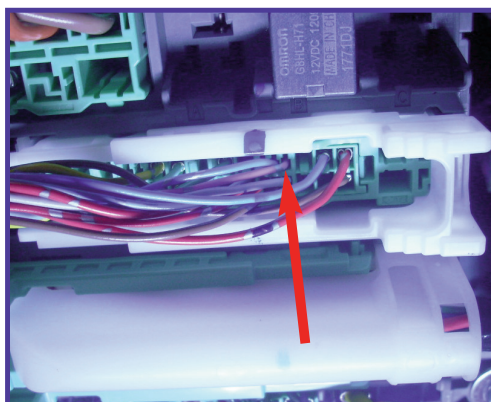
Per l'ingresso dei cavi all'interno dell'abitacolo vettura, passare attraverso il passacavo originale posto sotto il cruscotto lato guida alla sinistra.

Per evitare infiltrazioni di acqua in vettura, praticare un foro con il diametro inferiore al fascio di cavi che deve essere fatto passare.

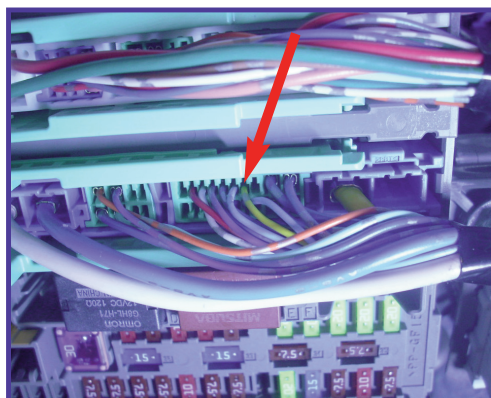


COLLEGAMENTI ELETTRICI

POSITIVO RETROMARCIA: Per il collegamento elettrico individuare il filo ROSA nel connettore VERDE a 46 poli sul fronte in alto della scatola fusibili fissata sotto al cruscotto lato guida.

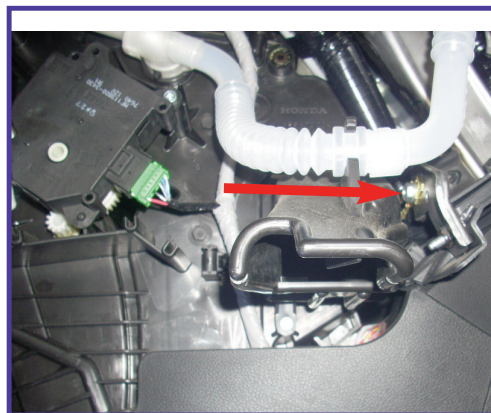


POSITIVO SOTTOCHIAVE: Per il collegamento elettrico individuare il filo GIALLO nel connettore AZZURRO a 32 poli sul fronte della scatola fusibili fissata sotto al cruscotto lato guida.



NEGATIVO : Per il collegamento elettrico individuare la diramazione di massa originale posta sotto al cruscotto lato guida a destra in prossimità del tunnel centrale.

NOTE : Le connessioni dovranno essere eseguite con saldatura del cavo o crimpatura, e isolate tramite guaina termoretraibile o nastro isolante.



POSIZIONAMENTI MECCANICI

CENTRALINA: Fissare la centralina sulla centralina originale sotto il cruscotto lato guida.
Per il fissaggio, utilizzare il velcro in dotazione.

SEGNALATORE ACUSTICO: Posizionare il buzzer all'interno dell'abitacolo sulla parte piana inferiore del portaoggetti situato alla sinistra del volante.
Per il fissaggio, utilizzare il velcro in dotazione.

PULSANTE LED opt V65PULS: Fissare il pulsante led sul cruscotto, in un luogo visibile dalla posizione di guida, facendo attenzione a rendere comodo e intuitivo l'azionamento da parte del guidatore.
Per il fissaggio, utilizzare il biadesivo posto sullo stesso.



INSTALLAZIONE CAPSULE V65EPS4

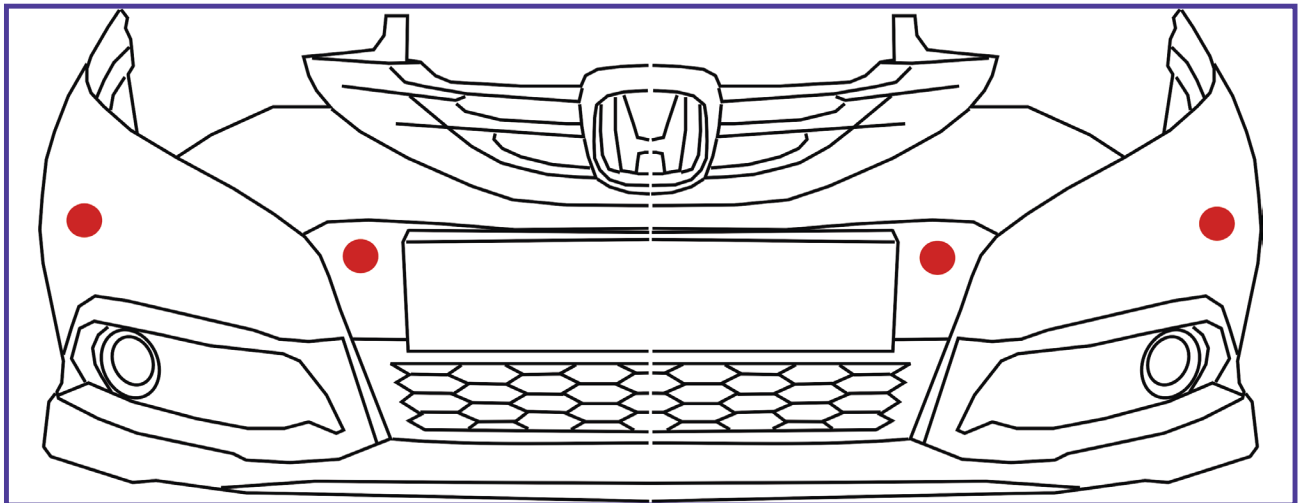
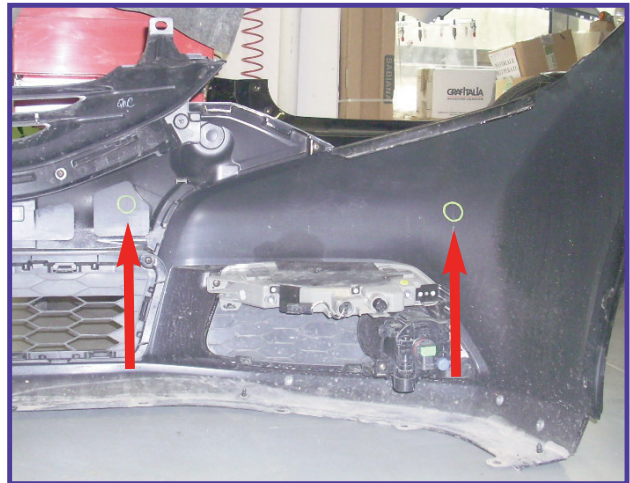
Per questa installazione utilizzare i supporti capsule **senza ghiera "O"** (vedi Manuale installazione generale).

Prima dell'installazione è consigliabile la verniciatura dei supporti e delle capsule nella stessa tinta della vettura. Qualora disponibile, utilizzare il kit colorazione in accordo alla tonalità dell'auto.

Per la foratura si consiglia di seguire le indicazioni riportate all'interno del paraurti, individuabili da 4 segni presenti nel paraurti.

ATTENZIONE! Utilizzare i segni originali indicati nella foto laterale.

Si consiglia di eseguire preventivamente un foro di centraggio \varnothing 2,5mm dall'interno verso l'esterno. Successivamente con una fresa adeguata da 19 mm (accessorio V65FRES) forare dall'esterno (parte verniciata de paraurti) verso l'interno.



Meta System S.p.A. – Cap. Soc. 9.263.838,00 € I.v. – N° Reg. Impr. – Partita I.V.A. e Codice Fiscale 00271730350 – N° R.F.A. 120630

Sede Legale - Head Office: Via Majakovski, 10/b/c/d/e - 42100 REGGIO EMILIA (ITALY) - Teletax +39 0522 308382 - Tel. +39 0522 364111
Email: info@metasystem.it - Scoperta a divisione e coordinamento di MetaSystem Group S.p.A. - Web: www.metasystem.it

**COMPANY WITH QUALITY SYSTEM
CERTIFIED BY DNV**
== ISO 9001:2000 ISO/TS16949 ==